



偽密碼功能

虛數密碼與真實密碼共用，使偷竊者無法猜透真實密碼，安全倍增。



低電量警示

當電池電量不足時發出警示聲及警示紅燈亮起。電池耗盡可使用外部連結鹼性9V電池緊急供電開鎖。



四合一智慧型電子門鎖

密碼(4-12位數字)/RFID卡片(最多可設定30張/緊急機械鑰匙(每組鎖附有2把)/指紋辨識



智慧型自動上鎖功能

門關上時便會自動上鎖，亦可設定成手動上鎖。



擅入/破壞警報

大門遭強行進入或破壞時內建警報聲響。



省電去除指紋技術

密碼鍵盤手掌接觸後啟動方可使用



備有機械鑰匙可開門

LH610F 四合一

CCAB19LP019AT4



飛波電子股份有限公司

FEI PO ELECTRONICS CO.,LTD

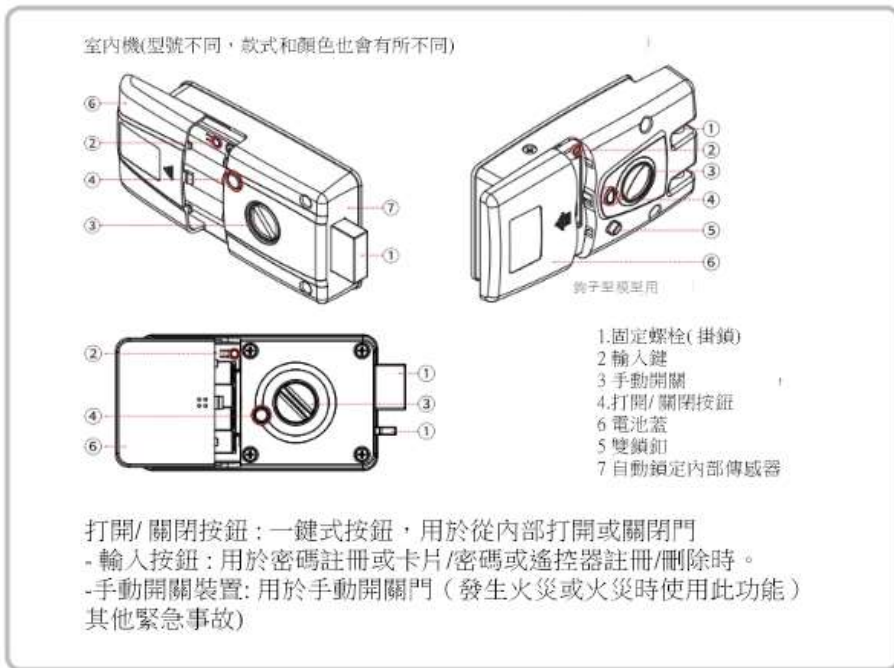
地址:新北市中和區板南路671號12樓

TEL:02-8221-5868

FAX:02-8228-6396

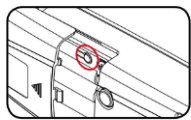
<http://www.feipo.com.tw>

E-MAIL: david@feipo.com.tw



LH600F、LH610F - 1. 管理者模式

設置為管理者模式



A. 設置管理者密碼: 更改密碼或註冊/刪除卡/遙控器時需要輸入管理者密碼。

1. 按室內機體中的“輸入按鈕”。
2. 請依次按“0”和“#”
3. 註冊新的管理者密碼。(3~19 位數)
4. 按“*”按鈕完成。“叮咚”為成功/“3 短嗶”聲將失敗。



B. 更改管理者密碼:

1. 按室內機體中的“輸入按鈕”。
2. 輸入管理者密碼並按“*”字鍵
3. 請依次按“0”和“#”
4. 註冊新的管理者密碼。(3~19 位數)
5. 按“*”按鈕完成。“叮咚”為成功/“3 短嗶”聲將失敗。

※在管理者模式狀態下, 每按一次“輸入按鈕”, 總會發出兩聲短促的嗶聲。

※管理者密碼可以用來解鎖門, 就像用戶密碼一樣。

在管理者模式下註冊/更改用戶密碼

A. 註冊用戶密碼

1. 按室內機體中的“輸入按鈕”。(兩聲短促的嗶嗶聲)
2. 輸入管理者密碼和“*”按鈕。
3. 註冊用戶密碼和“*”按鈕完成。“叮咚”為成功/“3 短嗶”聲將失敗。

B. 更改用戶密碼

※以與上述相同的方式更改密碼。 ※註冊新密碼時, 會自動刪除以前的密碼。

※注意 - 註冊/更改密碼時, 請確保門保持打開狀態

- 默認出廠密碼設置為“1234”。請在安裝後更新密碼。

- 要進入下一階段, 請在燈熄滅前 (15 秒內) 執行此操作。

在管理者模式下註冊/刪除用戶卡 (應用型號)



A. 註冊

1. 按室內機體中的“輸入按鈕”。(兩聲短促的嗶嗶聲)
2. 輸入管理者控制密碼和“*”按鈕。
3. 將要註冊的每張卡片與室外機身的外部輸入部分聯繫起來。最多可註冊 50 張卡
4. 按“*”按鈕完成。“叮咚”為成功/“3 短嗶”聲將失敗。

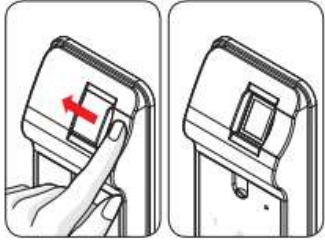
B. 刪除

- 1.按室內機體中的“輸入按鈕”。（兩聲短促的嗶嗶聲）
- 2.輸入管理者控制密碼和“*”按鈕
- 3.按“0”按鈕兩次，然後按“*”按鈕完成

※警告

- 如果刪除卡/密碼，將刪除所有註冊的卡/密碼。然後，重新註冊要使用的卡/密碼。
- 對於卡/鑰匙型號，請僅使用和註冊我們提供的卡/鑰匙。
- 如果用戶使用其他卡片或鑰匙，我們對任何安全事件概不負責。（如交通卡，信用卡等）而非專用卡/鑰匙。

在管理者模式下註冊/刪除指紋（應用模型）



A. 註冊

- 1.按室內機體中的“輸入按鈕”。（兩聲短促的嗶嗶聲）
- 2.輸入管理者密碼和“*”按鈕。
- 3.將掃描儀蓋板推至左側並輸入要在掃描儀上註冊的指紋，直至發出第一聲“嗶”聲並取下。
- 4.再次在掃描儀上重新輸入相同的指紋，直到發出第二聲“嗶嗶”聲並取下。
- 5.再次在掃描儀上重新輸入相同的指紋，直到發出第三聲“嗶嗶”聲並取下。
- 6.第四次再次重新放入同一根手指，直到“叮咚”的聲音告知註冊成功
- 7.按“*”按鈕完成註冊。
（“叮咚”為成功/“3 短嗶”聲將失敗。）

※注意 - 將手指放在掃描儀上，直至發出聲音。

- 如果註冊失敗，請再次從第一步開始。 - 最多可以註冊 100 個指紋。

B. 刪除

- 1.按室內機體中的“輸入按鈕”。（兩聲短促的嗶嗶聲）
- 2.輸入管理者密碼和“*”按鈕。
- 3.按“0”，“1”和“*”按鈕以完成刪除。

※注意

- 刪除指紋會導致刪除所有已註冊的指紋。
- 刪除後，註冊要使用的指紋。
- 可能無法識別發育階段的嬰兒或具有獨特指紋的一些用戶（無法註冊的指紋）的指紋
- 掃描異物（汗水和濕氣）- 留下的指紋或乾燥的指紋可能導致無法識別指紋。
- 保持指紋輸入單元的清潔，使其不會被異物弄髒，也不要使用濕手指。
- 如果指紋識別不成功，請輸入並使用另一根手指的指紋
- 註冊的指紋也可能以重複的方式註冊。

2. 從管理者模式恢復為非管理者模式

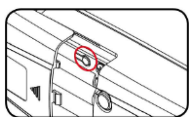
更改/密碼或註冊/刪除卡/遙控器時無需輸入主控密碼。

- 1.按室內機體中的“輸入按鈕”。
- 2.輸入註冊的主控密碼。

按“*”，“0”，“#”，“0”，“0”，“*”按鈕以完成。

備註：在非管理者模式狀態下，只要按下“輸入按鈕”，它就會發出一聲短促的嗶嗶聲。

在非管理者模式下註冊/更改用戶密碼



A. 設置用戶密碼

1. 打開室內機身的電池蓋。
2. 按“輸入按鈕”。（一聲短促的嗶嗶聲）
3. 輸入新密碼。最多可註冊 4 到 19 位數字。
4. 按“*”按鈕完成註冊。
“叮咚”為成功/“3 短嗶”聲將失敗。



B. 更改用戶密碼

※以與上述相同的方式更改密碼。

※註冊新密碼時，會自動刪除以前的密碼。

在非管理者模式下註冊/刪除用戶卡（應用型號）

A. 註冊

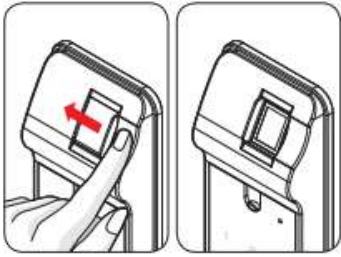
1. 打開室內機身的電池蓋。
2. 按“輸入按鈕”。（一聲短促的嗶聲）
3. 到外部輸入要註冊卡片。最多可註冊 1 到 50 個卡片。
4. 按“*”按鈕完成註冊。“叮咚”為成功/“3 短嗶”聲將失敗。

B. 刪除

1. 打開室內機身的電池蓋，按“輸入按鈕”一次。（發出一聲短促的聲音）
2. 在室外機身的數字鍵盤中按“0”鍵兩次。
3. 按“*”按鈕完成刪除

※注意：如果刪除卡片，現有註冊的卡片將被完全刪除。然後，重新註冊要使用的卡片

非管理者模式下註冊/刪除指紋（應用模型）



A. 註冊

1. 按室內機體中的“輸入按鈕”。（一聲短促的嗶嗶聲）
2. 將掃描儀蓋板推至左側並輸入要在掃描儀上註冊的指紋，直至發出第一聲“嗶”聲並取下
3. 再次在掃描儀上重新輸入相同的指紋，直到發出第二聲“嗶嗶”聲並取下。
4. 再次在掃描儀上重新輸入相同的指紋，直到發出第三聲“嗶嗶”聲並取下。
5. 第四次再次重新放入同一根手指，直到“叮咚”的聲音，告知註冊成功
6. 按“*”按鈕完成註冊。

※注意 - 將手指放在掃描儀上，直至發出聲音。

- 如果註冊失敗，請再次從第一步開始。 - 最多可以註冊 100 個指紋。

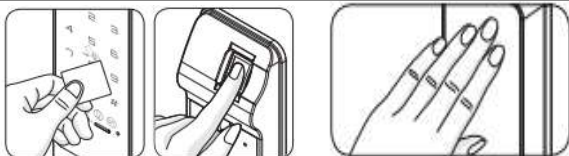
B. 刪除

1. 按室內機體中的“輸入按鈕”。（兩聲短促的嗶嗶聲）
2. 按“0”，“1”和“*”按鈕以完成刪除。

※注意

- 刪除指紋會導致刪除所有已註冊的指紋。
- 刪除後，需重新註冊要使用的指紋。
- 可能無法識別發育階段的嬰兒或具有獨特指紋的一些用戶（無法註冊的指紋）的指紋
- 掃描異物（汗水和濕氣）留在指紋上或乾燥的指紋可能導致無法識別指紋
- 保持指紋的乾淨，使其不會被異物弄髒，也不要使用濕手指。
- 如果指紋識別不成功，請輸入並使用另一根手指的指紋
- 註冊的指紋也可以重複的方式註冊。

開關門需知



注意事項

※ 第 5 次嘗試輸入有效密碼失敗後，約 1 分鐘內無法啟動。

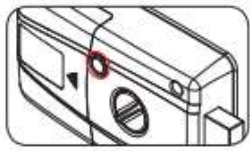
※ 停止運轉時，請在 1 分鐘後再次嘗試。



從外面鎖門

自動模式: 關閉門後 1 秒內自動鎖定門。

手動模式: 在室外觸摸鍵盤上按 2 個以上按鈕。



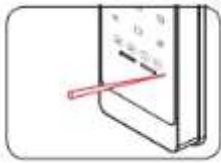
從裏面開門

按開/關按鈕開門。

自動模式下: 關閉門後 1 秒內自動鎖定門。

手動模式: 按下" 打開/ 關閉" 按鈕鎖定門。

※ 只有在火災或其他緊急情況下, 才使用手動開關。



復位功能(重置功能)

※ 程序重置功能: 發生暫時性錯誤時, 按下重置按鈕即可重置程序。

產品故障



有重置按鈕的應用模型

使用圓珠筆、牙籤等尖銳物體按 Reset 按鈕

即使重新設置, 註冊的密碼和觸摸鍵(卡片/密碼) 也不會更改。

自動與手動上鎖切換

自動上鎖: 打開電池蓋--按設定鍵  --聽到叮咚聲--按 # 鍵--按設定鍵  叮咚聲.完成。

手動上鎖: 打開電池蓋--按設定鍵  --按 # 鍵--按設定鍵  --聽到短嗶一聲完成。



沒電時, 備用電池開關門 (快沒電時, 會有聲音提示)

※ 使用時請確認電池是否與緊急插座正確接觸。

(外部應急電源插座沒有極性)

注意 ● 外部應急電源插座的位置可能會因人而異。

產品型號

*使用密碼解鎖門

將 9V 鹼性電池連接到緊急插座上 - 按 2 個以上按鈕打開觸摸屏燈並輸入密碼。→按*按鈕解鎖

*使用指紋、卡片/密碼解鎖門 (使用指紋、卡片/密碼的型號) 將 9V 鹼性電池連接到緊急接點上, 在室外機放上指紋、卡片/鑰匙, 解鎖門。

